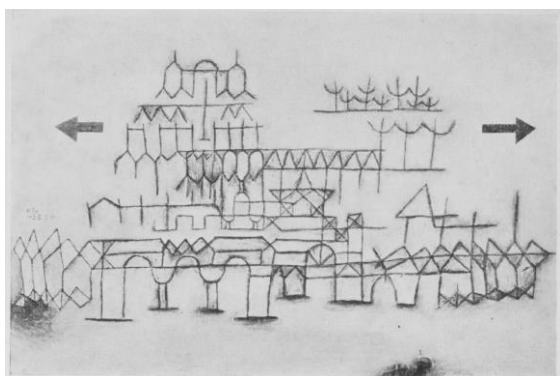


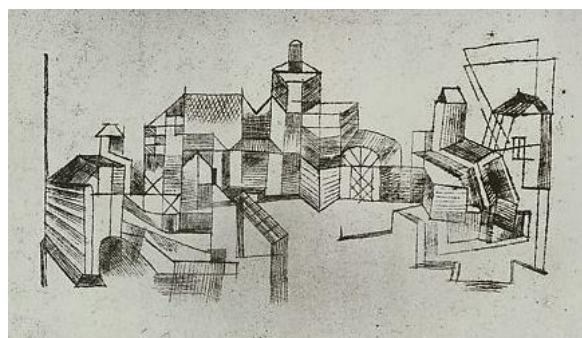
Úloha na týždeň od 7.12. do 11.12.2020

Zadanie: Farba a čiara s Paulom Klee na prechádzke

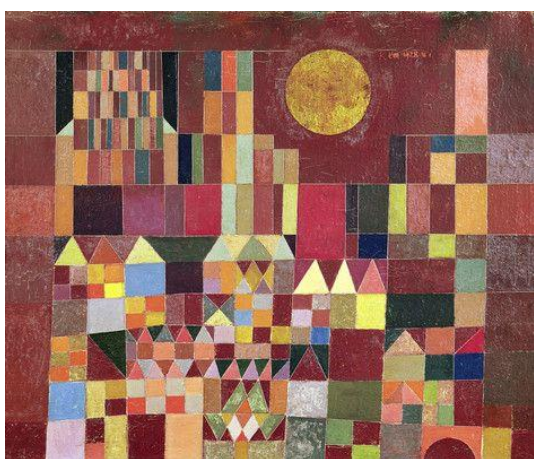
Tento týždeň svoju pozornosť zameriame na architektúru, ktorá sa zaoberá navrhovaním a stavbou rôznych budov a objektov. Zahráte sa na „architektov“ a vytvoríte si svoju vlastnú architektonickú kompozíciu, abstraktnú panorámu mesta (*široký, celkový rozhľad/pohľad/výhľad na mesto*). Svoju inšpiráciu budete teda hľadať v konkrétnej architektúre, podobne ako slávny švajčiarsky maliar **Paul Klee**, pre ktorého sa stala architektúra hlavným východiskom v jeho tvorbe. Paul Klee – majster farieb a línií, namaľoval architektúru len z geometrických tvarov a rôznych farebných odtieňov. Maliar o svojich obrazoch kedysi napísal, že „*chcel iba vziať čiaru na prechádzku*“, dosť často bral na prechádzku aj farby. Hoci sú na prvý pohľad jeho farebné obrazy abstraktné (*výtvarné umenie, ktoré nezobrazuje postavy, predmety, ale len výtvarné prvky-línie, plochy, farby*), vidíme že v jeho obrazoch sú znázornené budovy, lebo budovy sú väčšinou geometrické. Jeho farebné obrazy sú celé zložené iba z farebných polí, nenájdeme na ňom žiadne konkrétne predmety, len dômyselné poskladané farby.



P. Klee, knižná ilustrácia, 1930



P. Klee, Pohľad na pevnosť, 1925



P. Klee, Hrad a slnko, 1928



P. Klee, Stredoveké mesto, 1915

Budete pracovať na formát A3, pričom podklad výkresu si môžete zvoliť aj farebný. Inšpirujte sa rôznymi typmi architektúry, vyberte si takú, ktorá je pre Vás zaujímavá, zobrazte panorámu mesta, všimajte si jednotlivé budovy a ich zoskupenie, hľadajte v architektúre geometrické tvary, ktoré daná architektúra obsahuje.

Pracujte s temperovými farbami tak, že si ich rozmiešate s vodou, aby mali vhodnú hustotu

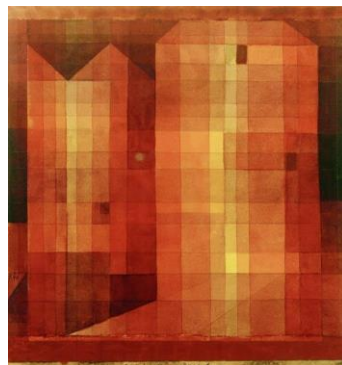
na odtlačanie. Materiál a spôsob odtlačania si môžete vybrať jednu z troch nižšie uvedených alternatív (možností).

Obrazy P. Kleeho vychádzajú z teórie farieb, vo svojej tvorbe používal veľké množstvo farebných paliet. Podobne aj vy si môžete zvoliť ľubovoľnú farebnosť, v akom farebnom duchu sa bude Vaša panoráma mesta niesť.

1. **achromatická farebnosť** = nie je farebná, odtiene bielej, sivej a čiernej
2. **monochromatická farebnosť** = jednofarebná, jeden konkrétny odtieň danej farby alebo viacero odtieňov jednej farby (*tón v tóne*)
3. **chromatická farebnosť** = viacfarebná, rôzne farby



1. P. Klee, Jesenné mesto, 1921



2. P. Klee, Hrad, 1923



3. P. Klee, Zámocká záhrada, 1919

1. Odtlačanie pomocou kartónu

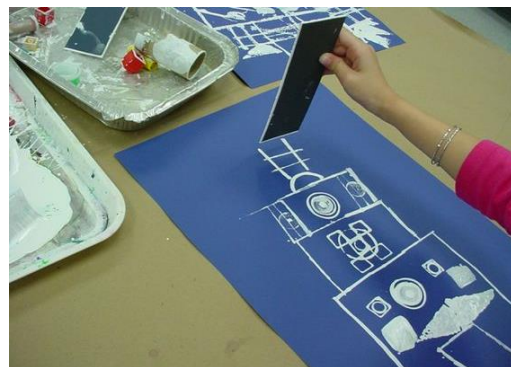
Nastrihajte si kartón / lepenku na menšie útvary (*obdĺžniky*) rôznej dĺžky a šírky. Prostredníctvom nich budete odtlačať hranu kartónu na výkres, na odtlačanie môžete použiť aj papierové roľky.

Ukladaním a množením odtlačených línií vytvorte abstraktnú geometrickú podobu panorámy mesta, ktoré ste si vybrali ako inšpiráciu. Využite všetky možnosti odtlačania kartónom, odtlačajte línie rôznym smerom (*vodorovne, zvislo, šikmo*) a vytvorte tak ucelenú kompozíciu. Jednotlivé línie môžete vzájomne prekryvať, hromadiť ich, deliť jednotlivé vytvorené geometrické útvary na menšie a doplniť ich o kruhy, polkruhy, trojuholníky, ... Pri odtlačaní nejde o precízne presné geometrické tvary a línie, nechajte vyniknúť nedokonalosť odtlačenej línie. Starší žiaci sa pokúsia pomocou ukladania línií vytvoriť na výkrese priestor (*trojrozmerné budovy*).

Nakoniec vzniknuté plochy – geometrické tvary predstavujúce budovy mesta vyplňte farbou, zvoľte si farby, ktoré budú spolu ladiť, miešajte, zosvetľujte a stmavujte jednotlivé farebné tóny.

Na ukážku prikladám aj názorné video, ktoré demonštruje pracovný postup:

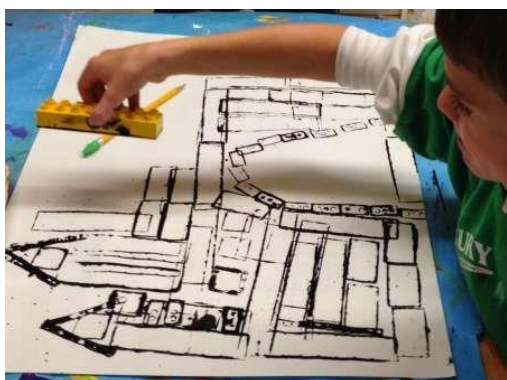
https://www.youtube.com/watch?v=rv_HdKYF_7g





2. Odtlačanie pomocou lego kociek

Odtlačaním lego kociek rôznych tvarov a veľkostí a kombináciou tvarov a farieb vytvoríte geometrickú kompozíciu, ktorá bude predstavovať podobu Vášho vybraného mesta. Opäť pracujte s možnosťami farebného zobrazenia panorámy mesta.



3. Odtlačanie pomocou drevených kociek

Odtlačaním drevených kociek rôznych tvarov a veľkostí a kombináciou tvarov a farieb vytvoríte tzv. stavebné bloky, ktoré budú vytvárať geometrickú kompozíciu a predstavovať podobu Vami zvolenej panorámy mesta.



Prajem veľa kreativity pri tvorení.

Úloha je určená všetkým žiakom výtvarného odboru.

Autor úlohy: Mgr. Michaela Šoková